



# 書籍の案内

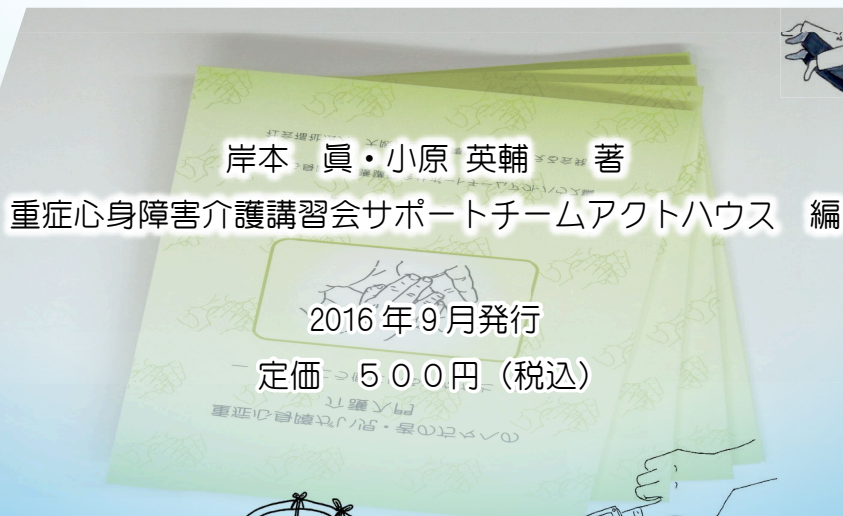
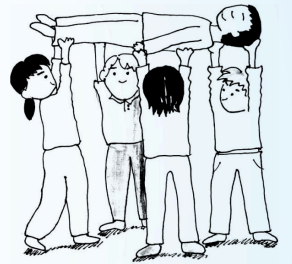


## 「重症心身障がい児・者の方々への介護入門」

— 鏡の向こう側にいるあなたと —



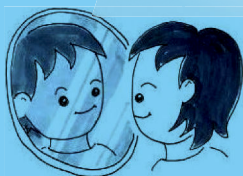
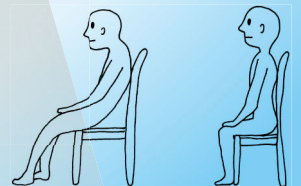
「いつでも、どこでも、誰でも」  
わかりやすい介護の入門



岸本 眞・小原 英輔 著  
重症心身障害介護講習会サポートチームアクトハウス 編

2016年9月発行

— 定価 500円 (税込) —



社会福祉法人 大阪重症心身障害児者を支える会発行



印刷  
標印



# 書籍の案内

## 「重症心身障がい児・者の方々への介護入門」

### — 鏡の向こう側にいるあなたと —

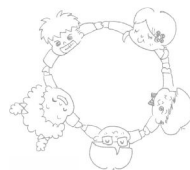
岸本 眞・小原 英輔 著

重症心身障害介護講習会サポートチームアクトハウス 編

#### 〔内 容〕

##### I はじめに

- ・この冊子を出したいと思ったいきさつ
- ・この冊子のねらい
- ・この冊子が大切にしたいこと



##### II 重症心身障がい児・者のための介護技術論入門〈8つの扉〉

- 1 寝たきりから見える世界の扉
- 2 動けない世界の扉
- 3 接触される世界の扉
- 4 介助される世界の扉
- 5 支える扉
- 6 丸ごとの扉
- 7 重症心身障がい児者を介助する扉
- 8 危険の扉



##### III コラム〈支援の現場から見える風景〉

購入申し込み先・問い合わせ先：

「社会福祉法人大阪重症心身障害児者を支える会」事務局

〒558-0056 大阪市住吉区万代東1丁目3番19号 ゆらっとステーション内

TEL 06-6690-5360 / FAX **06-6696-9955**

E-mail: [center@sasaeru.or.jp](mailto:center@sasaeru.or.jp)

※ 振込先：〈郵便振替〉 **00920-8-174979**

社福 大阪重症心身障害児者を支える会

※ 1 冊： 500円（税込送料別途）

※ 送 料： 1冊の場合 205円      2冊～10冊の場合 360円

----- キ ----- リ ----- ト ----- リ -----

書籍「重症心身障がい児・者の方々への介護入門」申込書 1冊 500円（税込送料別途）

(ふりがな) 氏 名	郵便番号 住 所	TEL (FAX) 所 属 など	冊 数
	〒	TEL FAX	